

Autoportrait de Frida Kahlo

Présentation de l'œuvre :

Cette peinture s'intitule « Autoportrait au collier d'épines » et a été réalisée en 1940. Elle mesure 62 cm x 47.63 cm. On peut la voir au Texas au centre de recherches de sciences humaines

Description et analyse de l'œuvre :

Il s'agit d'une représentation de l'artiste elle-même. Elle se représente vue de face avec des animaux et un collier particulier. A l'arrière plan, des feuillages. La manière de peindre est plutôt réaliste mais on peut dire que sa moustache et ses sourcils sont accentués comme dans ses autres autoportraits. Peut-être est ce une manière de nier sa féminité. Les couleurs (les différents verts des feuilles, le pamplemousse du nœud dans les cheveux....) sont aussi réalistes mais assez fades : il n'y a pas de couleurs vives. L'expression du visage est plutôt neutre mais dans les toiles de Frida Kahlo, chaque objet ou animal représenté ont une signification particulière :

Le collier : rappelle la couronne du Christ, elle lui blesse le cou et symbolise les souffrances physiques qu'elle subit à cause de sa maladie.

Le colibri : c'est un gage d'amour au Mexique mais ici, il est mort.

Le singe : son animal de compagnie que lui a offert Diego.

Le chat noir : le malheur, la tristesse.

Les papillons : l'espoir.

Le feuillage : évoque les plantes tropicales de son pays, le Mexique.



Le contexte historique de l'œuvre :

Les couleurs fades, les sujets austères représentés (colibri mort, chat noir) nous font comprendre que ce tableau a été inspiré par son divorce d'avec Diego Rivera, un célèbre peintre argentin. Frida Kahlo se représentera régulièrement (au moins 70 autoportraits). Tous ses autoportraits traitent de sa souffrance physique et psychologique. En effet, suite à un accident d'autobus à l'âge de 18 ans, elle souffrira toute sa vie. Immobilisée de longs mois, la peinture deviendra son seul refuge. Sa vie conjugale tumultueuse avec Diego sera aussi une source d'inspiration.

Une phrase pour la résumer : « je peins des autoportraits parce que je me sens si souvent seule, parce que je suis la seule personne que je connais le mieux »

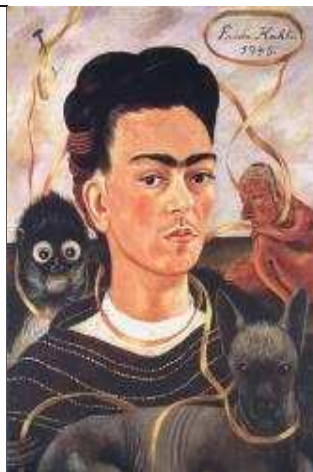
La relation avec d'autres œuvres :

Un grand nombre de ses autoportraits sont souvent accompagnés de ses animaux favoris (des perroquets ou des singes) comme

Frida et son monde de 1945

Ou

Autoportrait au singe de 1938



Comme ceux de Frida Kahlo, les autoportraits de **Van Gogh** (1853- 1890) témoignent de sa souffrance psychologique et de l'angoisse du peintre face à la maladie qui progresse.

Autoportrait. 1887

