

Histoire des arts : le clavecin

Instrument de musique baroque et mobilier décoratif

La musique baroque (1600-1750) se caractérise notamment par **l'ornement, les lignes mélodiques courbes et les contrastes** (opposition notes tenues/notes courtes, graves/aiguës, sombres/claires, soliste/ orchestre)

On peut trouver une symétrie entre la musique baroque et les **arts décoratifs** d'intérieur, souvent caractérisés par la **profusion**, voire la surcharge et des **lignes courbes** (pieds de table en forme de « S », surfaces bombées).

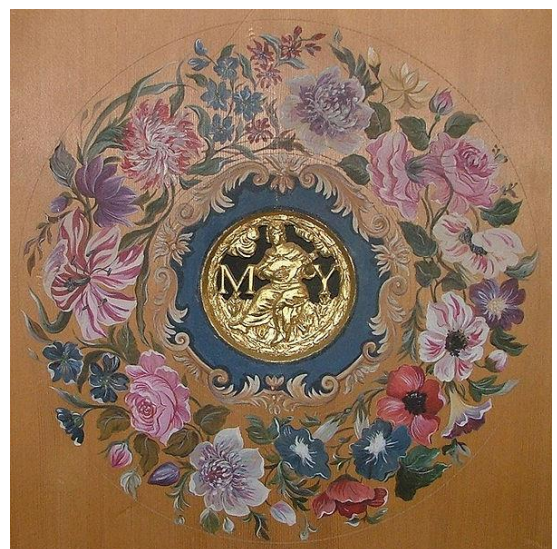
Le clavecin : instrument **à claviers et à cordes pincées**, il se présente comme une sorte de petit piano. Sa caisse de résonance en bois est montée sur **3 à 8 pieds**. Il possède le plus **souvent 2 claviers**. Les cordes du clavecin sont tendues sur une table d'harmonie dont la forme évoque une aile d'oiseau. De petites **pièces de bois** (les sautereaux) actionnent un bec de plume qui **pince les cordes** sous l'action des touches. Il permet une grande rapidité d'exécution mais le son est un peu sec: on ajoute des ornements pour prolonger les tenues.

Les nuances étant quasi impossibles, on le délaissa peu à peu au XVIIIème siècle au profit du piano.

Utilisé aussi comme **mobilier décoratif**, son couvercle rabattable est alors **ornementé de peintures**. La table d'harmonie est ordinairement percée d'une ouïe circulaire munie d'une rosace ouvragée.



Table et couvercle ornementés, pieds en forme de « S »



Ouïe munie d'une rosace ouvragée